

地元と一緒に、世界をリードしよう

超精密金型 & 成形技術のパイオニア

SANSYU

三琇グループ



色々と挑戦
出来る会社が
いいな!

私は地元で
働ける、安定した
会社がいいな

1 三瑠グループは、この2社から成る複合企業です

2社とも同じ敷地内にあるんですよ

三瑠グループ (愛知県高浜市稗田町)

株式会社 三瑠プレジジョン



精密プラスチック部品の製造、省力化
・自動化機器の開発及び制作

株式会社 三瑠ファインツール



精密金型並びに治工具の設計・製造
・販売及び技術支援サービス

三瑠グループスタッフ

2 ...ということは、

遠い場所へ異動や転勤になる心配が

無いってことですか!?

3 はい

2社から1番遠い半田工場でも3kmしか離れていないので、

生活圏が大きく変わる心配はありません

海外にも拠点がありますよね?



3km

2社のある愛知県高浜市

半田工場 (半田市)

4 グローバルな経験を積みたい方は、その方の希望と現地の条件がマッチすることで海外赴任が可能になります

東南アジアを中心に活躍出来る拠点があります※



三瑠プレジジョン・インドネシア



三瑠プレジジョン・バタム



三瑠プレジジョン・シンガポール



三瑠プレジジョン・ラジャムンディ

弊社には、ものづくり王国愛知で活躍するチャンスと世界で活躍するチャンスが両方あるんです

5 おー! なんだかワクワクしますね!

色々チャレンジしたい人

...あの、こちらの会社っていったい

6 なにを作っている会社なのか? ですよ

三瑠グループスタッフ

7 ちっさ!



20mm

これは、弊社の加工技術をアピールするためのサンプルです

8 弊社は、オンリーワンの地位を確立している技術を駆使して

プラスチック部品を製造している精密部品メーカーです

三瑠グループだから出来る技術

超小型精密成形加工技術

メッシュボール

0.1mm ±0.02

約2~3ミクロンの精密度の高いプラスチック成型技術。

超薄肉成形技術

樹脂製スピーカーコーン

↓0.08±
↑0.02mm

0.1mm以下の薄い形状を生み出す技術。

異種材一体成形技術

LEDとスイッチ部一体構造

■PC(光透過材) ■エラストマー

異なる樹脂材料を組み合わせて成形する技術。

9 弊社の製品は

世界的な有名大企業から高い評価を得ているため、様々な業界で取引があるんですよ

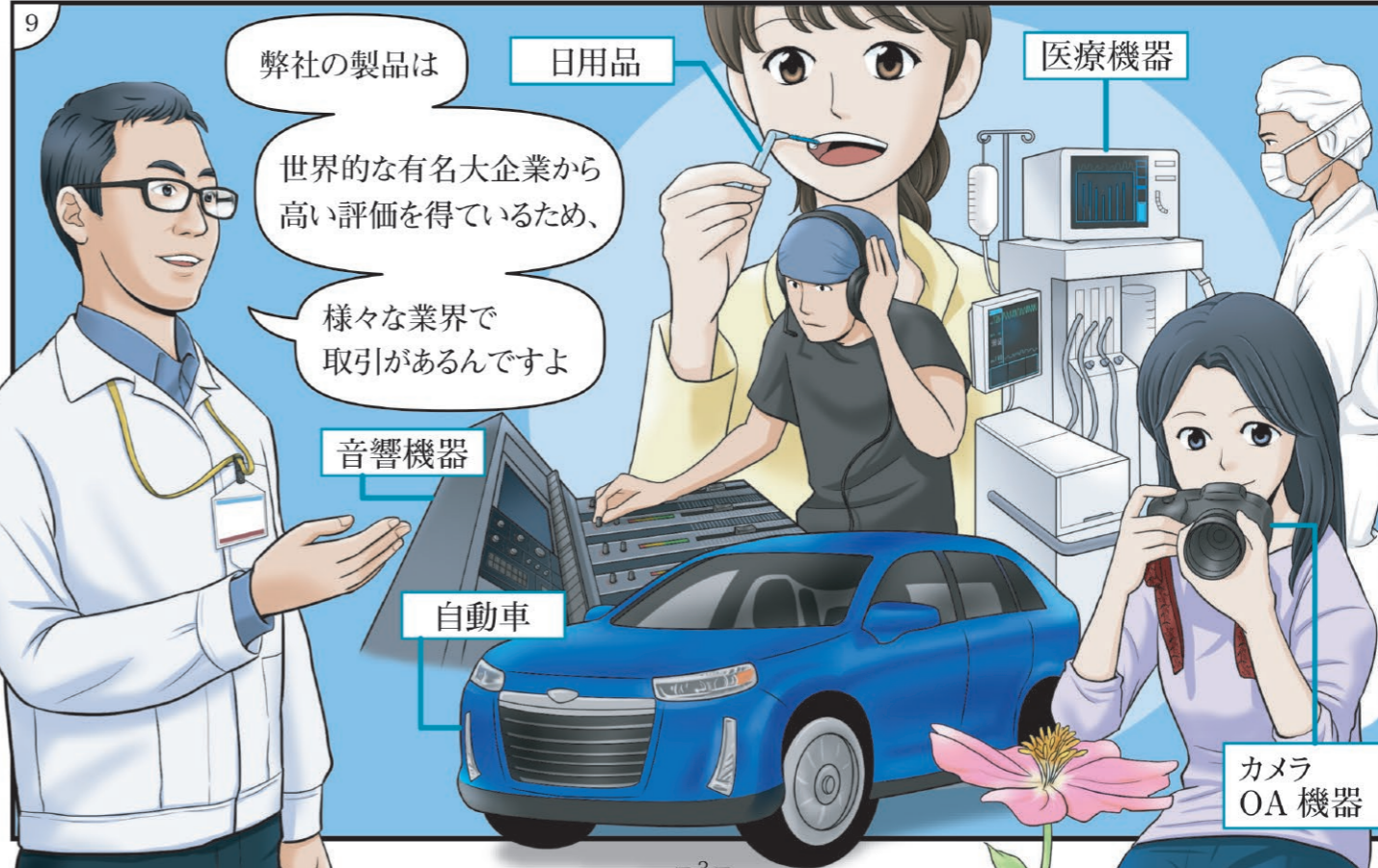
日用品

医療機器

音響機器

自動車

カメラ
OA機器



10 てっきり、自動車部品専門の会社と思ってました

11 愛知はそういう企業が多いですね

弊社は様々な業界と取引がある分、リスクが分散できるため『経営がとても安定』していることも特徴です

おおよその取引先業界比率

医療・その他	10%
産業機械	10%
カメラ OA 機器	20%
車載	45%

12 ちなみに弊社への応募資格は、特にありません

各部門ごとの必要な知識・技術はもちろん、社会人としてのマナーなど

未経験の方も安心してください

必要なことは全て入社後に学んでいただけますので

座学から現場研修まで充実しています

13 ...もし、適性があるとすると、たった1つ...

14 **ものづくりへの情熱!!**

15 **えっ!!**

実は、弊社にはライン作業がありません

16 この工程って本当に必要なのかな?

これは見直した方がいいのでは...

別のソフトの方が良いと思うんだけど...

仕事は基本的にチームで取り組みますが

若手だからといって遠慮はいりません

不良率を下げる工夫や生産効率を上げるアイデアなど気付いたことは、先輩のサポートのもと**どんどん試すことができます!**

17 弊社は、社員同士の距離がとても近く、気軽に要望を言える雰囲気なので安心してください

上司や役員 OK OK

若手 試したいことがあります!

作業工程を見直したいです!

あの仕事を体験してみたいです!

18 もちろん、全ての要望が叶うワケではありませんが、情熱と技能が伴えば若いうちから仕事の幅がどんどん広がりますよ

20代で10人以上を束ねるリーダー職にもなれる!

19 情熱があれば、ものづくりはどんどん面白くなります

情熱 **SANSYU** **育つ環境** **独自技術**

世界が認める精密部品メーカー

情熱のある人が成長できる環境が整っている弊社だからこそ

他の企業で再現が難しい技術が育ち、世界からの評価に繋がるのです

なるほど!!

オール三瑠技術による一貫製造体制

サンシュウは
全ての製品を

社内で一貫製造
出来る体制を
整えています

多様な工程を学べる
チャンスがあるため、

ものづくりで活躍
したい方は特に
オススメですよ!



わあ! 工場内も
すごくキレイ!

工場内も
すごくキレイ!

キラキラ
キラキラ

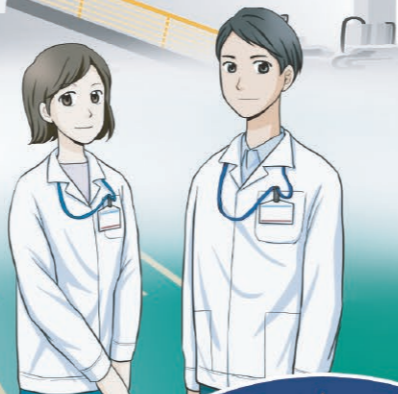


「工場 = 油まみれ」な
イメージがありますが、

弊社では1年を通して
キレイな職場で働けます

冷暖房完備なので
快適ですよ

製造業としては大変珍しく、
全社員の作業服が「白」です。



三瑠グループ豆知識

ベテランほど
作業で汚れない

まっさら

その他の特徴 (一例)

有給取得率約90%
年間休日は週休2日制を基準に115日です。有給が取りやすい環境のため、平日のコンサートやライブなど趣味も大切にできます。
※ 年末年始、GW、夏期休暇が有ります。

育休・産休も安心
周囲の理解が得やすいため、積極的に育休・産休を申請できる雰囲気です。

給食制度有り
お昼は社内で手作りの美味しい給食を格安(※)でお腹いっぱい食べられます。
(※ 会社が半額補助)

他にも、様々な特徴がある職場です

育休・産休は、パートさんを含めた女性スタッフのほぼ全員が取得しているんですよ

えっ!? 会社で給食があるんだ!



株式会社 三琇プレジジョン

本社所在地：〒444-1321 愛知県高浜市稗田町四丁目1番地 55

連絡先：TEL 0566-53-1140 (代表)
TEL 0566-52-3421 (営業)
FAX 0566-52-3311

設立：1963年9月4日

資本金：6,750万円

代表者：岡本 巖



株式会社 三琇ファインツール

所在地：〒444-1321 愛知県高浜市稗田町四丁目1番地 55
連絡先：TEL 0566-53-1781 FAX 0566-52-6561

設立：1967年8月28日 資本金：2,500万円 代表者：神谷宗孝

三琇グループ沿革

- 1925 故神谷恒一(初代代表取締役社長)が、盆栽鉢の作家兼問屋として東京で陶磁器の卸売りを自営。
- 1942 戦時中、企業整備により、時計部品の製造に転業。
- 1954 「合資会社 三琇プレス工業所」を設立。(資本金:1,000千円)
- 1963 「株式会社 三琇プレス工業所」を設立。(資本金:2,000千円)
- 1967 「株式会社 三琇ファインツール」を設立。
- 1968 「株式会社 協同エンジニアリングサービス」を設立。
- 1969 故神谷昭司が「株式会社 三琇プレス工業所」2代目社長として就任。
- 1969 「株式会社 三琇モールド」を設立。
同社社長に故神谷昭司が就任(資本金:10,000千円)
- 1979 愛知県半田市洲の崎町に半田工場を建設し、操業を開始。
- 1981 「株式会社 三琇プレス工業」に社名変更。(資本金:45,000千円)
- 1987 「三琇プレス工業」「三琇モールド」が合併。
「株式会社 三琇モールド」に社名変更。中国生産拠点「SANSYU PRECISION H.K. LTD」設立。
(山秀精密香港有限公司)
- 1993 北米生産拠点「SACOMA PLASTICS,INC」設立。
- 1996 「MAKUTA TECHNICS, INC」に社名変更。
- 1995 「株式会社 三琇プレジジョン」に社名変更。(資本金:67,500千円)
東南アジア生産拠点「PT. SANSYU PRECISION BATAM」設立。
- 1998 東南アジア生産拠点「PT. SANSYU PRECISION INDONESIA」設立。
- 2001 「株式会社 三琇ファインツール」新工場を高浜市稗田町に建設。
- 2004 「株式会社 三琇エンジニアリングサービス」に社名変更。
- 2013 東南アジア生産拠点「SANSYU PRECISION LIPA」設立。
- 2018 三琇プレジジョン 高浜南事業所を高浜市稗田町に建設し、操業を開始。
- 2023 三琇プレジジョン 高浜中央事業所を高浜市稗田町に建設し、操業を開始。
- 2024 「株式会社三琇エンジニアリングサービス」を「株式会社三琇ファインツール」が吸収合併。

www.sansyu-pr.co.jp

会社説明会を
随時実施して
おります

詳細は弊社HP
「採用情報」から
ご確認ください



ご応募、お待ち
しております

よし、応募
してみよう!

